

# FORUM<sup>®</sup>

Spaces



Was immer Sie tun wollen –  
tun Sie es ungestört

**BOHLE** SEIT 1924  
GRUPPE



Spaces: englisch für abgeteilter Raum oder auch unendliches Weltall. So kann man die FORUM®-Spaces fast beschreiben, denn dahinter steht ein komplexes Raum-in-Raum System. Wie auch immer es aussehen soll entscheiden letztendlich Sie, nach Ihren Bedürfnissen.

Durch ihre offene und transparente Bauweise passen sich Spaces perfekt in die bestehende Architektur ein. Die guten raumakustischen Eigenschaften sind sicherlich ein wesentliches Auswahlkriterium. Ihren Wünschen bei der Ausstattung sind fast keine Grenzen gesetzt, ob strukturierte Scheiben, die den direkten Durchblick verhindern oder Deckenverkleidungen mit höchsten Ansprüchen an Design und Technik.

Die Idee entstand durch den Einsatz in Geldinstituten und bei Versicherungen, die dieses System für diskrete Beratungsgespräche benötigen und in Ihren Servicebereichen ohne großen Aufwand einbinden können. Vertraulichkeit und Ungestörtheit ermöglichen eine außergewöhnliche Kundenbetreuung.

**Was immer Sie tun wollen – tun Sie es ungestört**



# Spaces – im Wandel der Zeit



In den 70er Jahren wurden Teamwork und flache Hierarchien großgeschrieben. Es entstanden Büroräume, die Kommunikation und Kooperation fördern und sich an wandelnde Anforderungen schnell anpassen ließen. In den verschiedensten Bereichen entstanden Großraumbüros.

Nach 30 Jahren Praxiserfahrung zeigt sich, dass Großraumbüros nicht allen Ansprüchen gerecht werden. Hier sind Spaces die Lösung, wenn es um Diskretion und individuelle Raumlösungen geht.



# Modernisierung mit wenig Aufwand und viel Technik



Außerhalb der Self-Service-Bereiche müssen Banken und Sparkassen ein Ambiente schaffen, das den heutigen Bedürfnissen der Kunden entspricht. Hier bieten Spaces eine echte Alternative, im Vergleich zu zeitintensiven Umbaumaßnahmen.

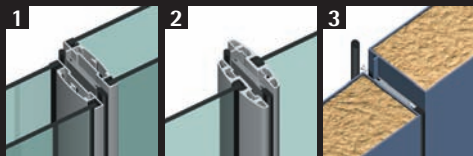
Durch die Möglichkeit der Vorfertigung entstehen kurze Montagezeiten, die Ihnen Zeit und Geld sparen. Bei der Planung kann die Gebäudetechnik gleich mit berücksichtigt werden. Die gute Schalldämmung verhindert, dass Geräusche von innen nach außen und entgegengesetzt dringen. Eine ungestörte Beratung ist garantiert.



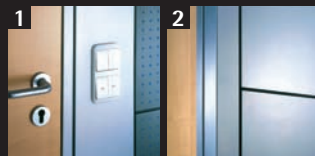


Wandfüllungen:

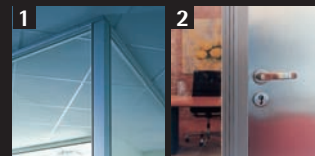
- 1** Einfachglas
- 2** VSG Verbundsicherheitsglas
- 3** Schallgedämmte Metallelemente



- 1** Technikmodule z.B. für Installationen
- 2** Stahlbausteine mit erhöhtem Schallschutz



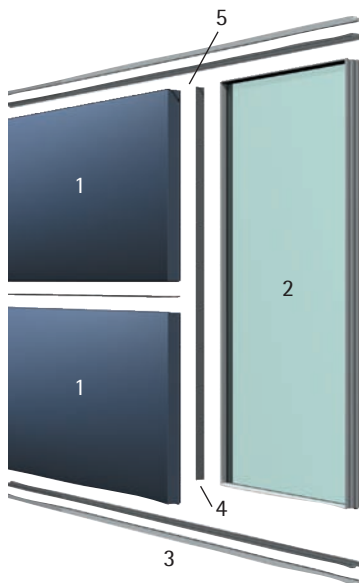
- 1** Aluminiumprofile, silberfarben eloxiert oder
- 2** Individuelle Farbgestaltung



Ihre Wünsche von heute . . .



# Spaces: Ihr Raum in Raum System



- 1 Vollwandbaustein
- 2 Glasbaustein
- 3 Teleskopanschluss für Wand-, Boden- und Deckenanschluss
- 4 Stabilisator
- 5 Fugenkeder

Wählen Sie zwischen unterschiedlichen Systemen, die zu Ihrer Innenarchitektur passen, wie z. B.

- Transparenter Charakter durch filigrane Profile
- Optimale Schalldämmung durch Doppelverglasung
- Oberflächen kunststoffbeschichtet, furniert oder edle Metallbeschichtung und vieles mehr
- Deckenverkleidungen von der Mineralfaserdecke bis hin zur hochwertigen Glas-Lichtdecke mit Farblichtsteuerung

## Serienmäßig

- außergewöhnliche Planung
- Schalldämmung
- optimale Raumakustik
- mobile Systeme
- alles aus einer Hand
- schnelle Montage

## Wahlweise

- Klimatisierung
- Gebäudetechnik
- Beleuchtung
- Glaslichtdecke mit Farblichtsteuerung
- Strukturgläser
- Inneneinrichtung

## Spaces finden Sie in

- Kundencentern von Geldinstituten und Versicherungen
- Großraumbüros
- Messehallen
- Ausstellungshallen
- Industrieanlagen

und bald auch bei Ihnen?

# FORUM®

**Bohle Innenausbau GmbH & Co. KG**

Derschlag  
Stauweiher 4 + 17  
51645 Gummersbach

Telefon +49 2261 541-0  
Telefax +49 2261 541-257

[info@bohle-gruppe.de](mailto:info@bohle-gruppe.de)  
[www.bohle-gruppe.de](http://www.bohle-gruppe.de)

**BOHLE** SEIT 1924  
**GRUPPE**

