

Mit uns in die Zukunft

BOHLE SEIT 1924
GRUPPE

Dein Ausbildungsplatz

Industrie-Isolierer/-in

Test the Best
Mach' ein
Schnupperpraktikum



Langfristige Perspektiven

Wir bieten

starke

Teamarbeit

interessante
Aufgaben

KOSTENÜBERNAHME VON
UNTERBRINGUNG UND VERPFLEGUNG
WÄHREND DER ÜBERBERTRIEBLICHEN
AUSBILDUNG

Industrie-Isolierer
Industrie-Isoliererin

ÜBERBERTRIEBLICHE AUSBILDUNG

wichtig

Deine Voraussetzungen sollten sein

- Haupt- oder Realschulabschluss
- Technisches Verständnis
- Handwerkliche Begabung
- Höhentauglichkeit
- Freude an Montagearbeiten auf Baustellen

Mit Bohle in die Zukunft

Goodbye Schule...

Vielleicht hast Du Deinen Schulabschluss schon in der Tasche. Doch wie geht es weiter? Das ist wahrscheinlich die Frage, die Dich im Augenblick am meisten beschäftigt.

Der letzte Schultag rückt immer näher!

Klar: Eine Berufsausbildung muss her!

- Aber eine Ausbildung in welchem Beruf?
- In welcher Branche gibt es die besten Chancen?
- Wo stimmen – neben den finanziellen Bedingungen und dem Spaßfaktor – vor allem auch die langfristigen Perspektiven?

So bist Du...

Die Abwechslung bei der Arbeit solltest Du mögen, denn als Industrie-Isolierer/-in erwarten Dich jeden Tag neue interessante Aufgaben. Teamarbeit ist gefragt! Herausforderungen werden bei uns gemeinsam in die Hand genommen.

Als Industrie-Isolierer/-in arbeitest Du u. a. in Raffinerien, Kraftwerken oder für Unternehmen der Chemiebranche. Die Ausbildungszeit beträgt 3 Jahre und die überbetriebliche Ausbildung findet in Ausbildungszentren der Bauindustrie statt.

Die Kosten für Unterbringung und Verpflegung sowie die Fahrtkosten während der überbetrieblichen Ausbildung trägt der Ausbildungsbetrieb.



Deine Aufgaben sind ...

Deine Aufgabe wird sein, Dämmstoffe an Außenwände oder Rohrleitungen anzubringen, um Gebäude und Anlagen vor Kälte und Lärm zu schützen.

Die Dämm-Konstruktionen dienen nicht nur dem Schutz vor Kälte oder Wärme, sondern erfüllen auch wichtige Energiesparmaßnahmen. Dabei werden die Dämmstoffe mit Blechen und Folien ummantelt, damit sie nicht beschädigt werden können. Darüber hinaus bringt ein/e Industrie-Isolierer/-in Leichtwände an, stellt Gerüste auf und passt die verschiedenen Dämmteile entsprechend an.

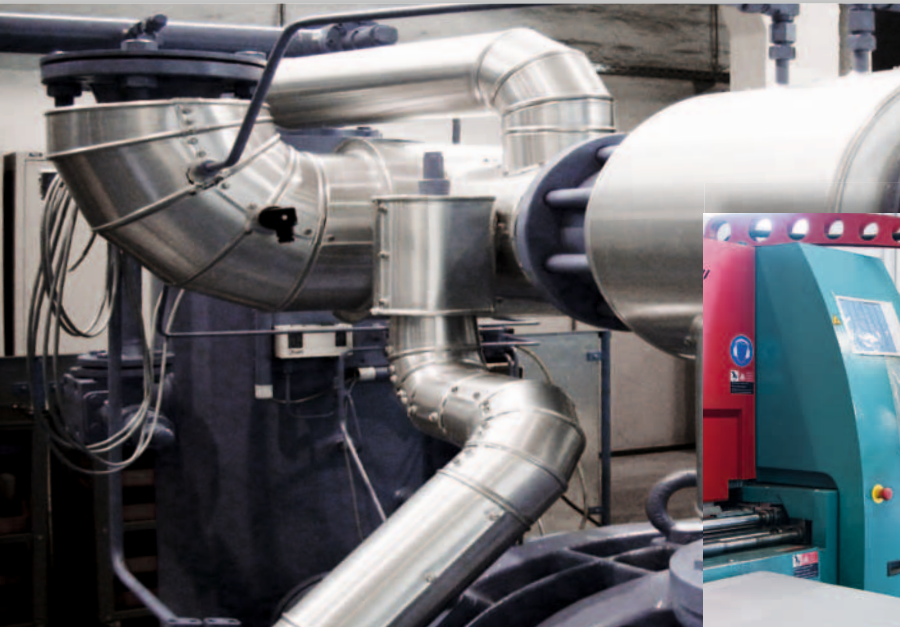
Dafür sind nicht nur handwerkliches Geschick, sondern auch Materialkunde und Mathematikkenntnisse gefragt. Die Materialien, mit denen Du täglich arbeiten wirst, sind z. B. Stahl, Aluminium, Edelstahl und Mineralwolle.

Die Ausbildungsvergütung* beträgt brutto

1. Lehrjahr	650 EUR/Monat
2. Lehrjahr	900 EUR/Monat
3. Lehrjahr	1.150 EUR/Monat

* Bohle, Stand 2014

Hier könnte
Dein Platz
sein!



Wir sind...

Die Bohle-Gruppe mit Hauptsitz in Gummersbach wurde im Jahr 1924 durch Ernst Bohle gegründet. Das Unternehmen hat sich kontinuierlich weiterentwickelt, so dass im Laufe der Jahrzehnte weitere Standorte hinzukamen. Mit über 650 Mitarbeitern in Deutschland, Frankreich, Polen und der Schweiz steht die Bohle-Gruppe für ein umfassendes Angebot in den Bereichen:

- **Isoliertechnik**
- **Innenausbau**
- **Brandschutz**
- **Metallbau**



Interesse?

dann direkt bewerben!

Bitte sende Deine Bewerbungsunterlagen mit tabellarischem Lebenslauf und Deinem letzten Schulzeugnis an unsere Hauptverwaltung:

Bohle Isoliertechnik GmbH (Verwaltung)

Stauweiher 4 + 17
51645 Gummersbach
Telefon 02261 541-0
bewerbung@bohle-gruppe.com

Folgende Niederlassungen bilden zur Zeit aus:

Berlin, Rostock, Hamburg, Kiel, Cottbus,
Leipzig, Köln, Ludwigshafen, München

www.bohle-gruppe.com