

- Industrieservice

Bohle Industrieservice

Mit Sicherheit die richtige Wahl



Bohle Industrieservice stellt sich vor

Schon lange ist Bohle ein verlässlicher Partner für die Industrie. Immer komplexere Anlagen bedeuten gleichzeitig komplexere Anforderungen. Bohle setzt von je her auf seine Kernkompetenzen. Dazu gehören auch Projektentwicklung und Projektsteuerung. Größere Projekte werden zusammen mit Unternehmen bearbeitet, die zusätzliches Wissen einbringen. Flexibel und orientiert an den Projektanforderungen werden die Projektteams gebildet und von Bohle Industrieservice koordiniert.

Entlastung für den Auftraggeber

Das Bohle-System hat sich bewährt. Nach Festlegung der Projektziele werden zusammen mit dem Kunden die Maßnahmen beschlossen und ein Zeitplan festgelegt. Ab hier übernimmt Bohle Industrieservice die Projektabwicklung für Sie. Das bedeutet für Sie jederzeit Transparenz in allen Projektphasen bei gleichzeitiger Sicherheit in Bezug auf Termine und Kosten. Bohle Industrieservice gewährleistet einen reibungslosen Ablauf und entlastet damit die Auftraggeber.

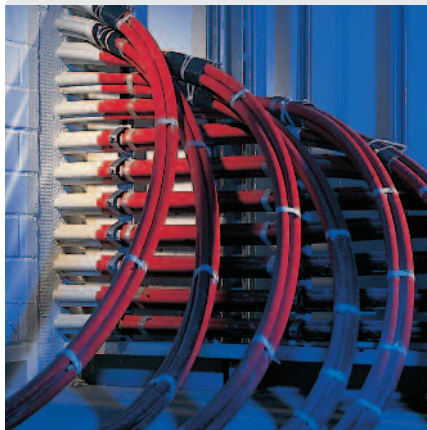
Isoliertechnik

Wo immer es um Wärme- oder Kälteschutz geht, ist nicht nur technisches Können sondern auch das Wissen um Alternativen gefragt. Wir beraten Sie gerne.



Brandschutz

Kraftwerke, Raffinerien und die chemische Industrie vertrauen bereits jetzt auf uns. Wir haben die Erfahrung, die Ihnen nutzt.



Rohrleitungsbau

Gerade hier zählt spezielles Branchenwissen. Die Projektteams werden von uns nach Ihren Bedürfnissen zusammengestellt. Wir kennen auch Ihre Branche.





Gerüstbau

Wirtschaftlich, schnell und flexibel mit Bohle Industrieservice als Partner selbstverständlich. Wir rüsten Sie ein.

Korrosionsschutz

Werterhaltung durch geeignete Oberflächenbehandlung und Beschichtung. Wir wissen worauf es ankommt.

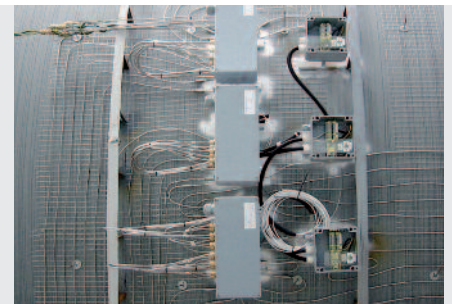


Wartung und Instandhaltung

Modernes Management ist auch bei der Instandhaltung von Industrieanlagen gefragt. Wir optimieren auch Ihre Instandhaltung.

Begleitheizung

Alles bis ins Detail durchdacht. Begleitheizung in Verbindung mit Vorisolierung bedeutet immer die richtige Temperatur. Wir finden für Sie die optimale Lösung.



Ihre Vorteile mit Bohle Industrieservice

- wirtschaftlich und effektiv
- flexibel und qualifiziert
- Entlastung Ihrer eigenen Ressourcen
- Kompetenzpool
- zertifiziert nach DIN EN ISO 9001:2000 und nach SCC** - Checkliste

Bohle Industrieservice für

- Chemische Industrie
- Petrochemie
- Kraftwerke
- Großanlagen
- Zementindustrie
- Automobilindustrie





■ **Bohle Isoliertechnik GmbH**

Derschlag
Stauweiher 4 + 17
51645 Gummersbach
Telefon +49 2261 541-0
Telefax +49 2261 541-257
info@bohle-gruppe.de
www.bohle-gruppe.de

BOHLE SEIT 1924
GRUPPE