

„Toul Combined Power Plant“, Francja Elektrownia gazowo-parowa



W okresie od lutego 2012 r. do stycznia 2013 r. firma Bohle Isoliertechnik GmbH zrealizowała zlecenie spółki Siemens AG na projekt budowlany „Toul Combined Power Plant“ we Francji.

Mowa tutaj o elektrowni gazowo-parowej 413 MW francuskiego dostawcy energii elektrycznej i gazu POWEO.

Od 2013 r. elektrownia w Toul będzie zaopatrywać w energię około 400.000 gospodarstw domowych, co odpowiada około 1 milionowi osób. Ta innowacyjna technologia jest szczególnie wydajna i w porównaniu z nowoczesną elektrownią węglową ma o około 60% niższą emisję CO₂. Koszt inwestycji wynosi 350 mln euro. Projekt jest realizowany przez spółkę POWEO-Toul-Production, będącą w 100% własnością VERBUND AG, wiodącego operatora energii elektrycznej w Austrii i jednego z największych przedsiębiorstw energetycznych w Europie.

Firma Bohle wykonała prace izolacyjne w następujących częściach:

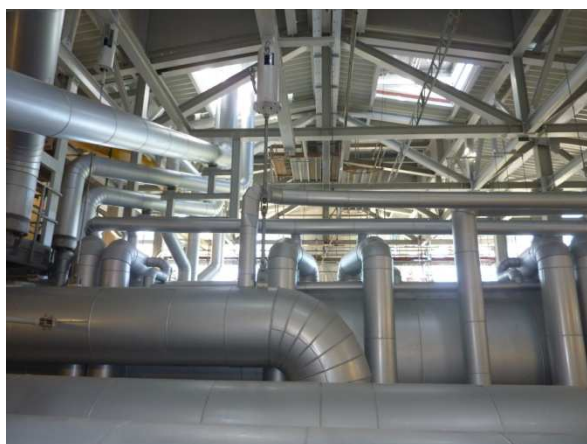
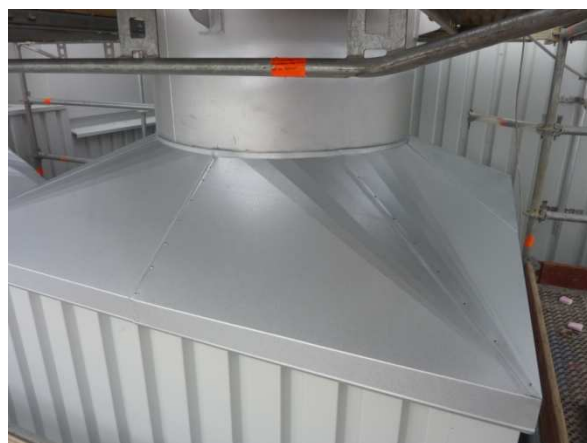
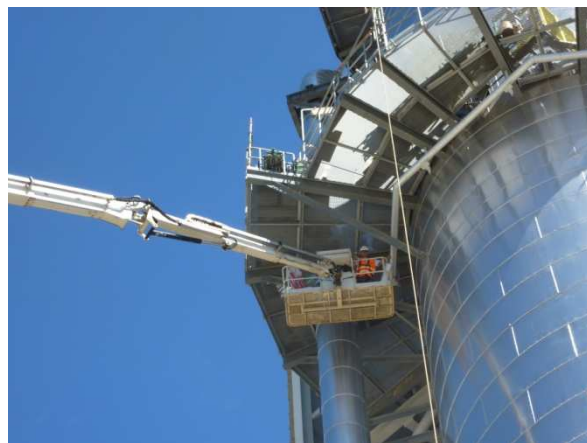
HRSG (Heat Recovery Steam Generator):

- ok. 7.000 m² powierzchni izolacji rurociągów i zbiorników, w tym ok. 350 m² specjalnej izolacji Pyrogel XT
- uszczelnianie dachu pomiędzy budynkiem UHA i kominem
- zamknięcie otworów dookoła 5 tłumików na budynku UHA przy użyciu specjalnych konstrukcji nośnych
- kwota rozliczeniowa: około 1,0 mln €

BoP (BoilerPart):

- ok. 9.500 m² powierzchni izolacji rurociągów i zbiorników, w tym ok. 150 m² specjalnej izolacji Pyrogel XT
- zamknięcie wszystkich przebiegów rurowych przez fasadę, częściowo przy użyciu specjalnego materiału „manszety ditec“ i tkaniny szklanej
- sporządzenie kompletnych elektrycznych przewodów grzejnych włącznie z szafami rozdzielczymi i ciągami kablowymi (wykonane przez nasz NU Trace tec)
- kwota rozliczeniowa: około 1,8 mln €

Informacje o projekcie



Informacje o projekcie



Informacje o projekcie

