

## T-Power Tessenderlo - Belgien

Auftraggeber: Siemens AG



### Leistungen:

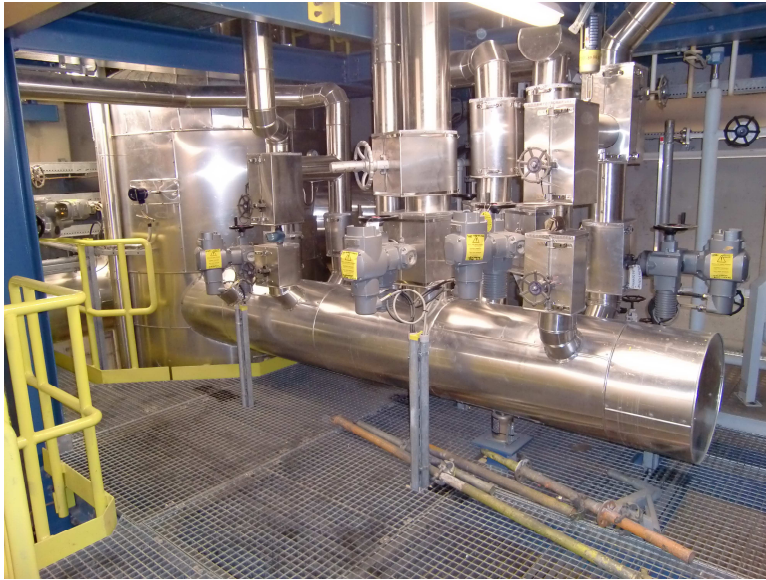
- Isolierarbeiten  
Rohrleitungs- und Behälterisolierungen, Schallkabinen, Verschließen von Fassadendurchbrüchen
- Elektrische Begleitheizung  
Schaltanlagen, Begleitheizarbeiten, Verkabelungsarbeiten, Trassenbau einer **GuD-Anlage**

**Gesamtumfang:** ca. 7.000 m<sup>2</sup>

## Isolierarbeiten und Schallkabinen



## Isolierarbeiten



## Fassadendurchbrüche mit Isoflex-Glasgewebe und ditec-Manschetten

