



■ ISO FLEX® Dämmkissen



ISOFLEX® Dämmkissen ...

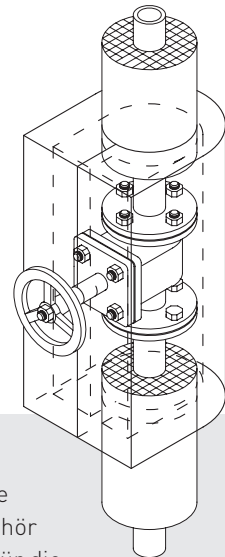
- ... sind die sichere Alternative zur herkömmlichen Blechmantel-Isolierung mit vielen Vorteilen.
- ... werden aus Glasgewebetüchern hergestellt, indem man das konfektionierte Tuch zu einer Hülle vernäht und mit Dämmstoff füllt. Es werden Deckel- und Mantelteile zusammengenäht, so dass die benötigte Dämmkissenform entsteht. Die Verschlüsse werden mit Klett- und Flauschbändern sowie Klemmschnallen hergestellt.
- ... sind auf Grund eines CAD-unterstützten Zeichenprogramms schnell lieferbar. Durch die Archivierung der Zeichendateien ist eine Nachbestellung durch den Kunden ohne erneutes Aufmaß möglich.
- ... Werkstoffe weisen eine hohe Flexibilität aus. Sie können auch da noch wirkungsvoll angewendet werden, wo andere Dämmsysteme durch Ihre „Unbeweglichkeit“ nicht mehr eingesetzt werden können.
- ... bieten den Vorteil, dass bei Wartungsarbeiten die De- und Remontage der Dämmkissen zeitsparend und einfach auch von ungeübtem Personal durchgeführt werden können. Kürzere Stillstandzeiten bieten höhere Effektivität.
- ... eignen sich besonders an Stellen, wo die Isolierungen aus Reparatur- oder Wartungsgründen oft entfernt werden müssen.
- ... vermindern erheblich die Verletzungsgefahr der Monteure bei Wartungsarbeiten. Es entfallen scharfe Kanten und Schnittstellen.
- ... sind je nach Beschichtungsart beständig gegen Säuren, Laugen, Öle, Fette, Feuchtigkeit, UV-Strahlung und Witterungseinflüsse. Die Ummantelung der ISOFLEX®-Dämmkissen verhindert das Kontaminieren des Dämmstoffes.
- ... sind durch ihre Wiederverwendbarkeit umweltschonend. Hierdurch entfällt die zeit- und aufwändige Entsorgung der alten Dämmung (Mineralfaser).
- ... sind bei sachgemäßer Handhabung lange nutzbar.
- ... überzeugen durch geprüfte Wärme- und Schalldämmeigenschaften.
- ... gewährleisten einen ausgezeichneten Schallschutz durch die hohe Rohdichte (170 kg/m^3) des Dämmstoffes. Bei besonders hohen Schallschutzanforderungen werden die Dämmkissen zusätzliche mit geeigneten Zwischenlagen ausgestattet.
- ... sind auf Grund der individuell verfügbaren Glasgewebe selbst noch bei Temperaturen bis 1100°C einsetzbar.
- ... sind flexibel einsetzbar und garantieren noch eine Isolierung an Stellen, wo andere Dämmsysteme nicht mehr angebracht werden können.



Vorher



Nachher



Energie

Hochwertige Glasfaserprodukte bieten auch bei geringer Dämmdicke eine gute Wärmedämmung (ΔT bei $50^\circ\text{C} = 0,037 \text{ W/m} \cdot \text{K}$) und das bei Temperaturen bis zu 1100°C .

Zeit

Einfache, werkzeuglose De- und Remontage durch Klett- und Schnallenverschlüsse. Wartungsarbeiten sind schnell ausführbar.

Sicherheit

Kein Ausfall durch Verletzungen, denn bei ISOFLEX®-Dämmkissen gibt es keine gefährlichen Schnittkanten oder heiße Oberflächen.

Durch die hohe Rohdichte wird auftretender Schall in hohem Maße absorbiert, so schützen Sie das Gehör Ihrer Mitarbeiter. Sicherheit auch für die Atemwege durch Einarbeitung der hochwertigen Glas- und Steinwollematerialien zwischen die schützenden Schichten.

Keine Verletzungsgefahr !



Hohe Schallabsorption !



Sicherer Schutz der Atemwege !



Keine Brandgefahr !



... multifunktional und sicher!



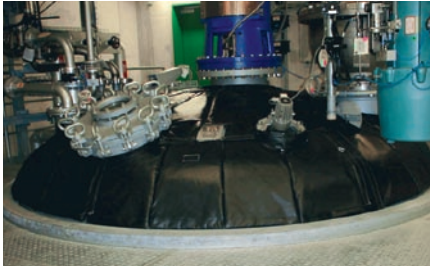
Materialien / Verschlüsse

Je nach Einsatz des Dämmkissen bieten wir

| | | | |
|--|----------------------|-------------|-------------------|
| PTFE-beschichtetes Gewebe | 514 g/m ² | bis 260 °C | flüssigkeitsdicht |
| PTFE-beschichtetes Gewebe (antistatisch) | 514 g/m ² | bis 260 °C | flüssigkeitsdicht |
| Silikon-beschichtetes Gewebe | 495 g/m ² | bis 260 °C | flüssigkeitsdicht |
| PU-beschichtetes Gewebe | 440 g/m ² | bis 500 °C | |
| Karo PU-beschichtetes Gewebe | 620 g/m ² | bis 500 °C | |
| Alu-bedampftes Gewebe | 601 g/m ² | bis 180 °C | flüssigkeitsdicht |
| Silikat-Gewebe | 625 g/m ² | bis 1100 °C | |
| HT-Hochtemperatur Gewebe | 620 g/m ² | bis 700 °C | |
| VA-verstärktes Gewebe | 665 g/m ² | bis 600 °C | |



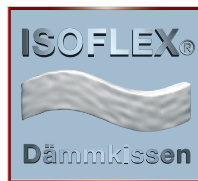
| Anwendungsgebiete | Industrie | gute Dämm-eigenschaften | sicheres Handling | schnelle Zugangs-möglichkeiten | Berührungsschutz | flexible Formgebung | keine Saugfähigkeit | keine Entzündbarkeit | gute Reinigungs-eigenschaften | temperaturbe-ständig bis 1100 °C | gute Schalldämm-eigenschaften |
|--|--|-------------------------|-------------------|--------------------------------|------------------|---------------------|---------------------|----------------------|-------------------------------|----------------------------------|-------------------------------|
| Abfüll- und Verladetechnik | Bahnverladung LKW-Verladung Schiffsverladung | ■ | ■ | ■ | ■ | ■ | ■ | ■ | ■ | | |
| Behälterköpfe | gesamte Industrie | ■ | ■ | ■ | ■ | ■ | | ■ | ■ | ■ | ■ |
| Probe-Entnahmestellen | Chemie | ■ | ■ | ■ | ■ | ■ | ■ | ■ | ■ | | |
| Ventile und Flansche | gesamte Industrie | ■ | ■ | ■ | ■ | ■ | ■ | ■ | ■ | | ■ |
| Engstellen im Maschinen- und Rohrleitungsbereich | gesamte Industrie | ■ | ■ | ■ | ■ | ■ | ■ | ■ | ■ | | ■ |
| Wärmeträger-Ölleitungen | Chemie | ■ | ■ | ■ | ■ | ■ | ■ | ■ | ■ | | |
| Hochtemperaturbereiche | gesamte Industrie | ■ | ■ | ■ | ■ | ■ | ■ | ■ | ■ | ■ | |
| PLT-Messstellen | gesamte Industrie | ■ | ■ | ■ | ■ | ■ | ■ | ■ | ■ | ■ | |
| Mannlöcher | gesamte Industrie | ■ | ■ | ■ | ■ | ■ | | | ■ | ■ | |
| Kompensatoren | gesamte Industrie | ■ | ■ | ■ | ■ | ■ | | ■ | ■ | ■ | ■ |
| Stahlflexschläuche | gesamte Industrie | ■ | ■ | | ■ | ■ | | | ■ | ■ | |
| Extruder, Bereich der Transportschnecken | Kunststoffspritzguss | ■ | ■ | ■ | ■ | ■ | | ■ | ■ | ■ | |
| Turbinen | Kraftwerke | ■ | ■ | ■ | ■ | ■ | | | ■ | ■ | ■ |
| Brennergehäuse | gesamte Industrie | ■ | ■ | ■ | ■ | ■ | | | ■ | ■ | ■ |
| Pumpen und Kompressoren | gesamte Industrie | ■ | ■ | ■ | ■ | ■ | | | ■ | | ■ |



Die sichere Alternative

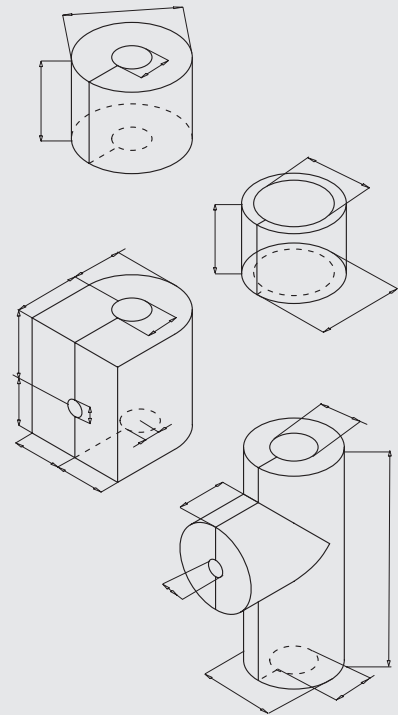
ISO-FLEX® Dämmkissen finden Sie bereits heute in vielen Bereichen:

- Chemische Industrie
- Kraftwerksbau
- Turbinenbau
- Petrochemie
- Autoindustrie
- Pumpenbau
- Abfülltechnik
- Kesselbau
- Haustechnik



Aufmaßskizzen/ Aufmaßblätter

stehen für Standardprodukte zur Verfügung



Die Bohle-Gruppe –
Durch Qualität verbunden

- Isoliertechnik
- Innenausbau
- Brandschutz
- Metallbau

■ Bohle Isoliertechnik GmbH

Derschlag

Stauweiher 4 + 17

51645 Gummersbach

Telefon +49 2261 541-0

Telefax +49 2261 541-257

info@bohle-gruppe.de

www.bohle-gruppe.de

BOHLE SEIT 1924
GRUPPE